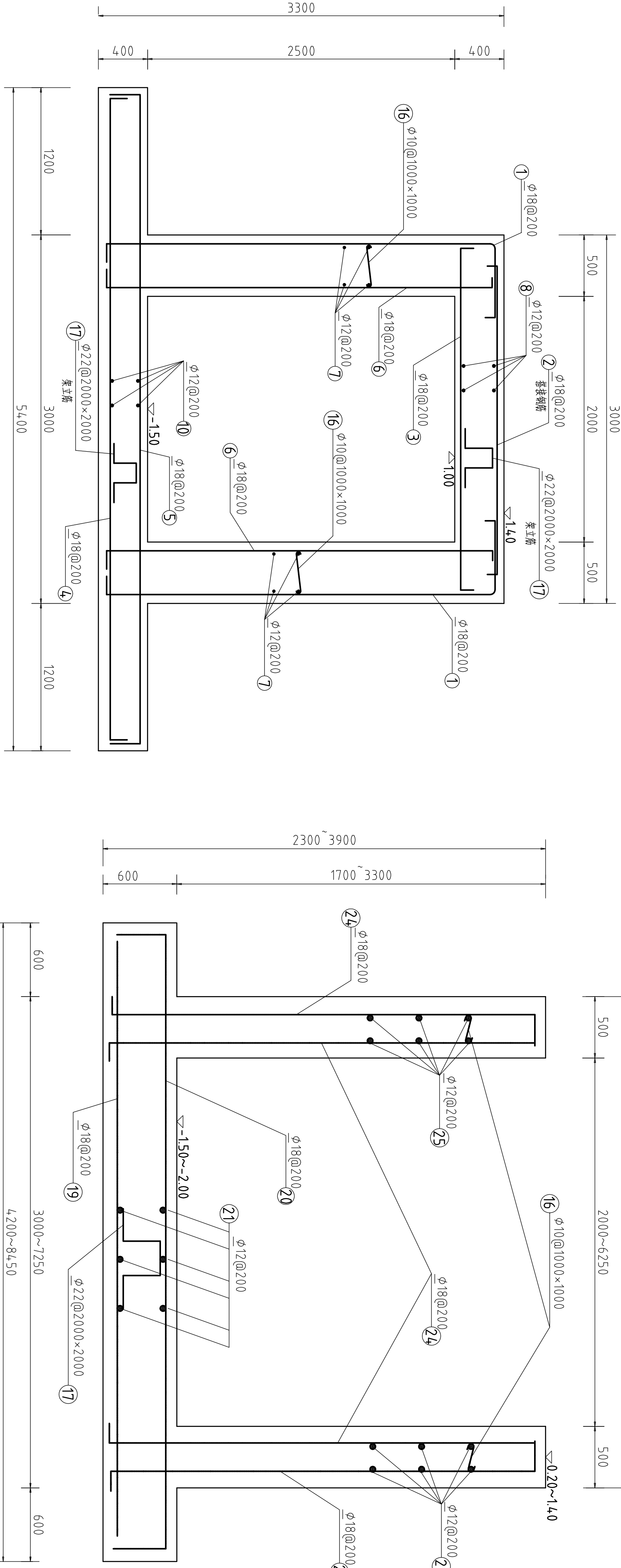


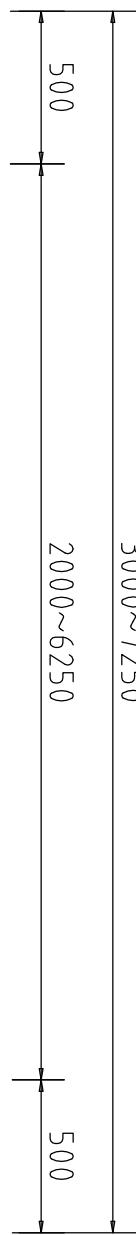
箱涵、消力池钢筋材料表

编号	型式	规格	根数	单长(m)	总长(m)	单重(kg/m)	总重(kg)	备注
①		φ18@200	2×96	4.10	787.2	1.998	1572.826	
②		φ18@200	94	2.70	253.8	1.998	507.092	搭设钢筋
③		φ18@200	94	3.00	282	1.998	563.436	
④		φ18@200	116	5.50	638.0	1.998	1274.724	
⑤		φ18@200	100	5.90	590.0	1.998	1178.82	
⑥		φ18@200	2×96	3.50	672.0	1.998	1342.656	分布筋
⑦		φ12@200	4×2×16	11.00	1408.0	0.888	1250.304	分布筋
⑧		φ12@200	2×2×15	9.20	552.0	0.888	490.776	分布筋
⑨		φ12@200	2×15	2.98	85.8	0.888	76.19	分布筋
⑩		φ12@200	2×2×27	11.00	1188.0	0.888	1054.944	分布筋
⑪		φ12@200	2×3×4	8.40	162.4	0.888	161.971	
⑫		φ20@200	14	1.90	26.6	2.466	65.596	
⑬		φ20@200	2×64	2.20	281.6	2.466	694.246	
⑭		φ16@200	4	3.10	12.4	1.578	19.567	分布筋
⑮		φ12@200	2×27	1.53	82.62	0.888	73.367	分布筋
⑯		φ10@1m×1m	126×132	0.52	134.16	0.617	82.777	拉筋
⑰		φ22@2m×2m	55	1.80	99.0	2.986	295.614	架立筋
⑱		φ12@250	24	6.90	165.6	0.888	147.053	
⑲		φ18@200	50×2	4.3~8.55	64.25	1.998	1283.715	
⑳		φ18@200	50×2	5.1~9.35	72.5	1.998	144.3555	
㉑		φ12@200	31×2	10.38	64.356	0.888	571.481	
㉒		φ12@200	31×2	10.53	652.86	0.888	579.74	
㉓		φ14@200	2×41	0.20	12.4	0.888	11.011	
㉔		φ18@200	4×100	2.65~4.25	1380.0	1.998	2757.24	
㉕		φ12@200	8×13	10.20	1060.8	0.888	941.99	
㉖		φ12@200	35	3.10	108.5	0.888	96.348	
㉗		φ16@200	15	7.30	109.5	1.578	172.791	
㉘		φ16@200	15	2.00	30.0	1.578	47.34	
汇总		19359.568kg						

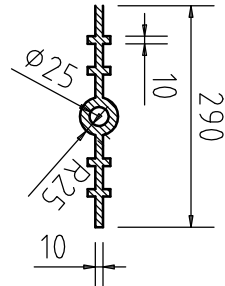
箱涵断面配筋图 1:25



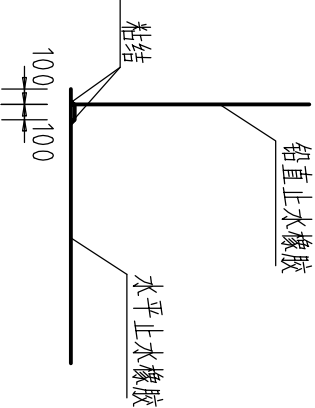
消力池断面配筋图 1:25



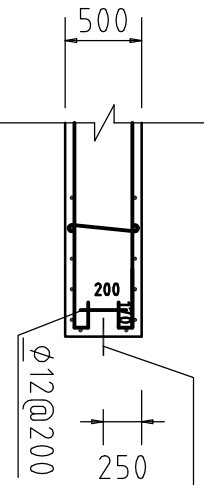
橡胶止水带细部图 1:10



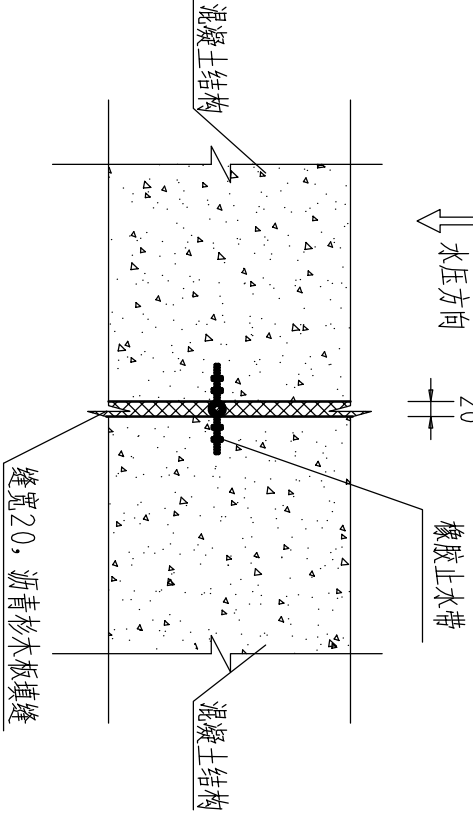
铅直水平止水橡胶连接示意



分缝止水处理示意 1:50



分缝止水处理示意 2



- 说明:
1. 图中尺寸、标高以米计，余以毫米为単位；
 2. 除特别说明外，其混凝土均采用C30标；
 3. 保护层厚度均为50mm；
 4. 垫层为C15标，厚度为100mm；
 5. 钢筋接头长度不少于300mm；
 6. 本图所有尺寸均指到钢筋外皮20并截止水，止水橡胶参照“分缝止水处理示意”；
 7. 未注明部分按规范执行。

四会市水利水电勘测设计院				汕头市澄海区莲下镇塔塘排水涵重建工程			
审定		审核		分部名称	水 工		
设计		制图		图纸内容	涵闸纵横剖面配筋图		
插图		比例	1:50	设计阶段	图 号	施工图	PIH-05
日期	2016.09	图 号	PIH-05	比例	1:50	设计阶段	施工图